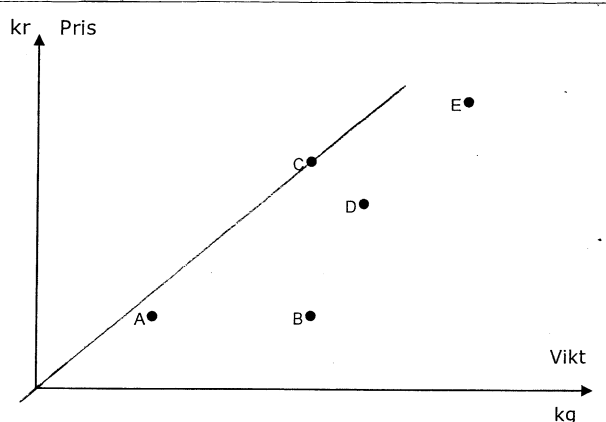


7 (a) Svar: B och C

(b) Om vi drar en linje mellan origo och en av punkterna kan vi tolka linjens lutning som priset per kg (i kr/kg).

Den chokladkaka vars linje har störst lutning har då högst kilopris.



Vi ser att det är C som har högsta kilopriset.

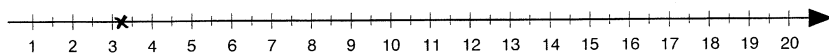
Svar: C

8 $132 = 6 \cdot 66 = 2 \cdot 2 \cdot 33 = \underline{\underline{2 \cdot 2 \cdot 3 \cdot 11}}$ (Svar)

9 $3^2 = 9$, så $\sqrt{9} = 3$

$4^2 = 16$, så $\sqrt{16} = 4$

Då borde $\sqrt{10}$ ligga mellan 3 och 4, och lite närmare 3 än 4



10 $25 \text{ ppm} = 0,000\,025 = \underline{\underline{0,0025\%}}$ (Svar)